

大型素子対応テレセントリックレンズ

# VS-LTC

25M~

SERIES

大型素子対応  
イメージサークル $\phi$ 45mm 対応テレセントリックレンズ



25M:  $4.5 \mu\text{m}/\text{pix}$  ( $\phi$  32.5mm)    29M:  $5.5 \mu\text{m}/\text{pix}$  ( $\phi$  43.8mm)  
71M:  $3.1 \mu\text{m}/\text{pix}$  ( $\phi$  38mm)

株式会社ヴィ・エス・テクノロジー

〒106-0041 東京都港区麻布台1-9-19

TEL 03-3560-6668

FAX 03-3560-6669



**VS TECHNOLOGY**

MACHINE VISION OPTICS

## 特徴

- ・ 25M ~ 71Mの大型素子対応テレセントリックレンズ。(適合センサーφ45mmまで対応)
- ・ 高NA・高コントラスト(MTF)・光の均一性を重視した設計。
- ・ WD130mmとLongWDを実現。
- ・ 色ズレを抑えた設計。



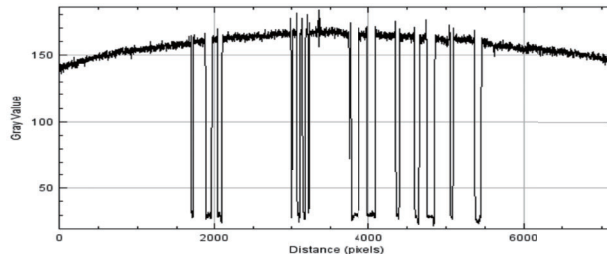
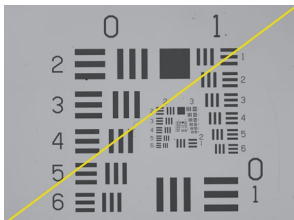
型式	倍率	同軸落射	NA	WD(mm)	O/I(mm)	適合センサー
VS-LTC1-130-45/FS	1.0x	-	0.078	130	411.5	φ45mm
VS-LTC1-130-45CO/FS	1.0x	○	0.078	130	411.5	φ45mm
VS-LTC2-130-45/FS	2.0x	-	0.12	130	499.8	φ45mm
VS-LTC2-130-45CO/FS	2.0x	○	0.12	130	499.8	φ45mm

## オリジナル面照明検証

カメラ：5120x5120  
4.5μm/pix (φ32.5mm)

輝度データ

オリジナル面照明  
(発光面□32mm)



## アプリケーション



## 国内販売会社

<https://vst.co.jp>

### 株式会社ヴィ・エス・テクノロジー

本社  
TEL:03-3560-6668 FAX:03-3560-6669

### 仙台オフィス(東北)

TEL:022-796-4427 FAX:022-796-4428

### 札幌オフィス(北海道)

TEL:011-252-7392

### 株式会社ヴィエス・オプティクス

本社(関東)  
TEL:048-710-5218 FAX:048-710-5217

### 諏訪オフィス(甲信越)

TEL:048-710-5218

### 株式会社ユーテクノロジー

東北支店  
TEL:022-214-2771 FAX:022-214-2773

### 株式会社プライマルセンス

本社(北陸・近畿・中国・四国)  
TEL:075-354-7330 FAX:075-354-7320

### 名古屋オフィス(東海)

TEL:052-571-5553 FAX:052-571-5554

### 福岡オフィス(九州)

TEL:092-409-6059 FAX:092-409-6069