

Designing for Trust

広視野テレセントリックレンズ

VS-TLS

3.45 μm

SERIES

最大12MP・1.1"対応
フロントユニット・リアユニット組み換え式テレセントリックレンズ



固定倍率:0.029x~0.1xまで6機種ラインナップ
最大視野(対角)275mmの撮像が可能

株式会社ヴィ・エス・テクノロジー
<https://vst.co.jp>



VS TECHNOLOGY
MACHINE VISION OPTICS

VS-TLS 3.45 μ m SERIES

最大12MP・1.1"対応

フロントユニット・リアユニット組み換え式 テレセントリックレンズ

特徴

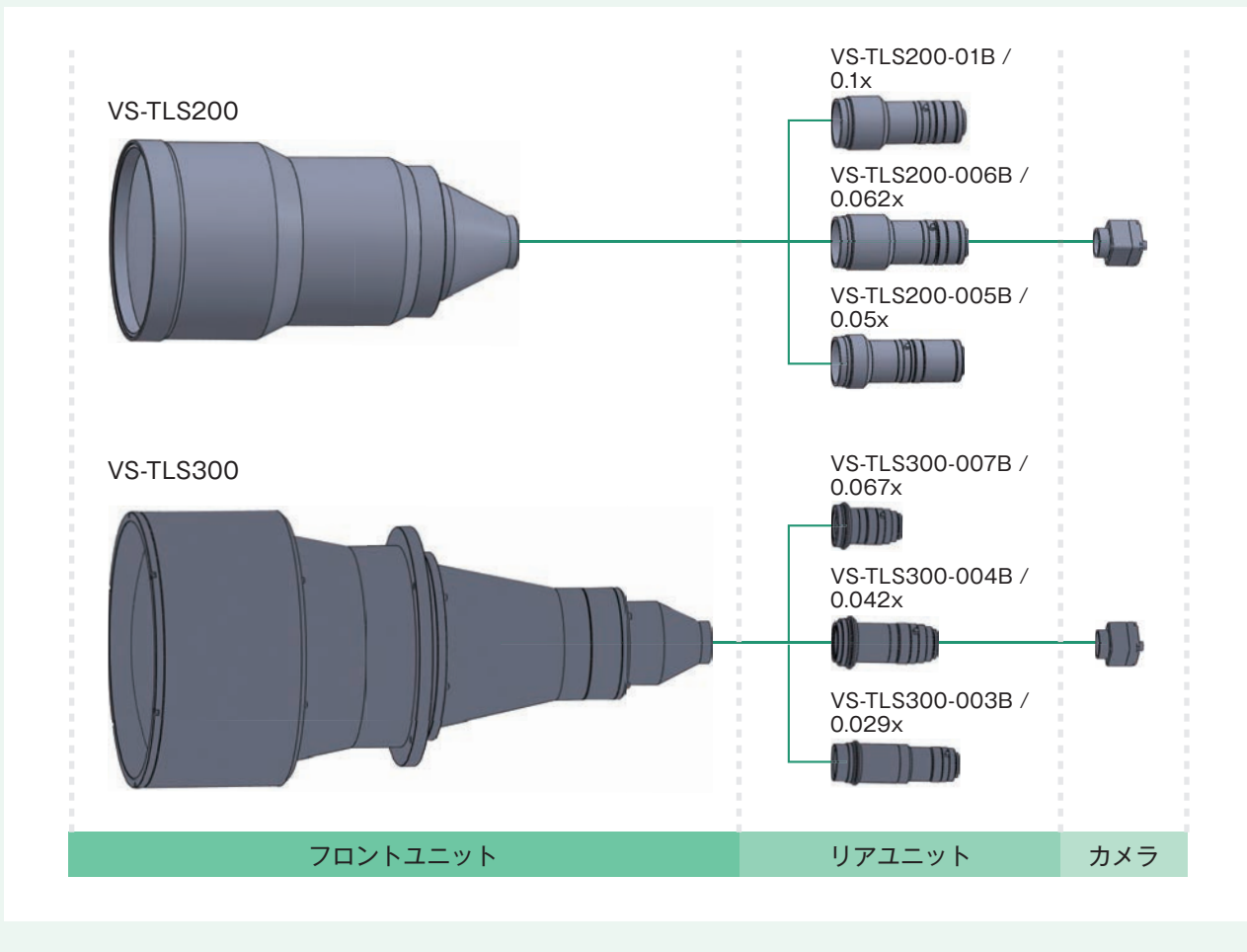
- ・ 3.45 μ m素子対応の解像度
- ・ 0.029x~0.1x まで6機種ラインナップ
- ・ リアユニットを変更する事で倍率の変更が可能
- ・ フォーカス機構によりWDの微調が可能
- ・ 低ディストーション設計



フロントユニット・リアユニット組み換え式により
メインレンズを軸に3倍率に変更が可能。

交換時の調整がフォーカス機構の搭載で容易になり導入後の仕様変更時に発生するコストを削減。

カメラセンサーサイズとの組み合わせも含め、1フロントユニットに対する撮像可能な視野の選択肢が豊富。





仕様

	フロントユニット 型式	リアユニット 型式	光学倍率	TVディストーション	WD (mm)	O/I (mm)	適合センサー	外径寸法
TLS200	VS-TLS200	VS-TLS200-01B	0.1	0.06%	301	825	1.1"	φ205(max.)xL=506.5 mm
	VS-TLS200	VS-TLS200-006B	0.062	0.05%	301	825	2/3"	φ205(max.)xL=506.5 mm
	VS-TLS200	VS-TLS200-005B	0.05	0.04%	301	825	1/1.8"	φ205(max.)xL=506.5 mm
TLS300	VS-TLS300	VS-TLS300-007B	0.067	-0.03%	500	1250	1.1"	φ300(max.)xL=732.5 mm
	VS-TLS300	VS-TLS300-004B	0.042	0.01%	500	1220	2/3"	φ300(max.)xL=702.5 mm
	VS-TLS300	VS-TLS300-003B	0.029	0.01%	500	1200	1/2"	φ300(max.)xL=682.5 mm

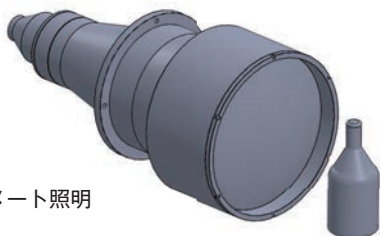
	フロントユニット 型式	リアユニット 型式	光学倍率	FOV (mm)			
				1.1"	2/3"	1/1.8"	1/2"
TLS200	VS-TLS200	VS-TLS200-01B	0.1	141.0 x 103.0	84.0 x 71.0	71.0 x 54.0	64.0 x 48.0
	VS-TLS200	VS-TLS200-006B	0.062	-	135.5 x 114.5	114.5 x 87.1	103.2 x 77.4
	VS-TLS200	VS-TLS200-005B	0.05	-	-	142.0 x 108.0	128.0 x 96.0
TLS300	VS-TLS300	VS-TLS300-007B	0.067	210.4 x 153.7	125.4 x 106.0	106.0 x 80.6	95.5 x 71.6
	VS-TLS300	VS-TLS300-004B	0.042	-	200.0 x 169.0	169.0 x 128.6	152.4 x 114.3
	VS-TLS300	VS-TLS300-003B	0.029	-	-	-	220.7 x 165.5

リーフレット裏面にある視野を基準とした視野表もご参照ください。
 ※VS-TLS300及びリアユニット3機種(007B・004B・003B)は2020年Q3製品出荷開始予定。

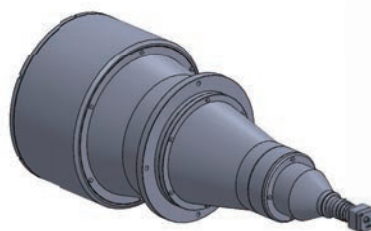
VS-TLSシリーズと組み合わせて使用する
 コリメート照明ユニットや面照明のご提案も可能。

システム例

コリメート照明



対象物



VS-TLSフロントユニット/リアユニット+カメラ

参考画像: ガラス瓶



視野表

視野(H) (mm)	視野(V) (mm)	センサーサイズ	倍率	フロントユニット	リアユニット
210.4	153.7	1/2"	0.029	VS-TLS300	VS-TLS300-003B
210.4	153.7	1.1"	0.067	VS-TLS300	VS-TLS300-007B
200.0	169.0	2/3"	0.042	VS-TLS300	VS-TLS300-004B
169.0	128.6	1/1.8"	0.042	VS-TLS300	VS-TLS300-004B
168.1	168.1	1"	0.067	VS-TLS300	VS-TLS300-007B
165.5	124.1	1/3"	0.029	VS-TLS300	VS-TLS300-003B
152.4	114.3	1/2"	0.042	VS-TLS300	VS-TLS300-004B
142.0	108.0	1/1.8"	0.05	VS-TLS200	VS-TLS200-005B
141.0	103.0	1.1"	0.1	VS-TLS200	VS-TLS200-01B
135.5	114.5	2/3"	0.062	VS-TLS200	VS-TLS200-006B
128.0	96.0	1/2"	0.05	VS-TLS200	VS-TLS200-005B
125.4	106.0	2/3"	0.067	VS-TLS300	VS-TLS300-007B
114.5	87.1	1/1.8"	0.062	VS-TLS200	VS-TLS200-006B
114.3	85.7	1/3"	0.042	VS-TLS300	VS-TLS300-004B
112.6	112.6	1"	0.1	VS-TLS200	VS-TLS200-01B
106.0	80.6	1/1.8"	0.067	VS-TLS300	VS-TLS300-007B
103.2	77.4	1/2"	0.062	VS-TLS200	VS-TLS200-006B
96.0	72.0	1/3"	0.05	VS-TLS200	VS-TLS200-005B
95.5	71.6	1/2"	0.067	VS-TLS300	VS-TLS300-007B
84.0	71.0	2/3"	0.1	VS-TLS200	VS-TLS200-01B
77.4	58.1	1/3"	0.062	VS-TLS200	VS-TLS200-006B
71.6	53.7	1/3"	0.067	VS-TLS300	VS-TLS300-007B
71.0	54.0	1/1.8"	0.1	VS-TLS200	VS-TLS200-01B
64.0	48.0	1/2"	0.1	VS-TLS200	VS-TLS200-01B
48.0	36.0	1/3"	0.1	VS-TLS200	VS-TLS200-01B

視野サイズは実際にお使いのセンサーサイズによって数値が変わる事がございます。

アプリケーション



ガラス瓶



自動車部品

国内販売会社

株式会社ヴェイ・エス・テクノロジー

仙台オフィス(東北)

TEL:022-796-4427 FAX:022-796-4428

札幌オフィス(北海道)

TEL:011-252-7392

株式会社ヴェイエス・オプティクス

本社(関東)

TEL:048-710-5218 FAX:048-710-5217

諏訪オフィス(甲信越)

TEL:048-710-5218

株式会社ユーテクノロジー

東北支店

TEL:022-214-2771 FAX:022-214-2773

株式会社プライマルセンス

本社(北陸・近畿・中国・四国)

TEL:075-354-7330 FAX:075-354-7320

名古屋オフィス(東海)

TEL:052-571-5553 FAX:052-571-5554

福岡オフィス(九州)

TEL:092-409-6059 FAX:092-409-6069